

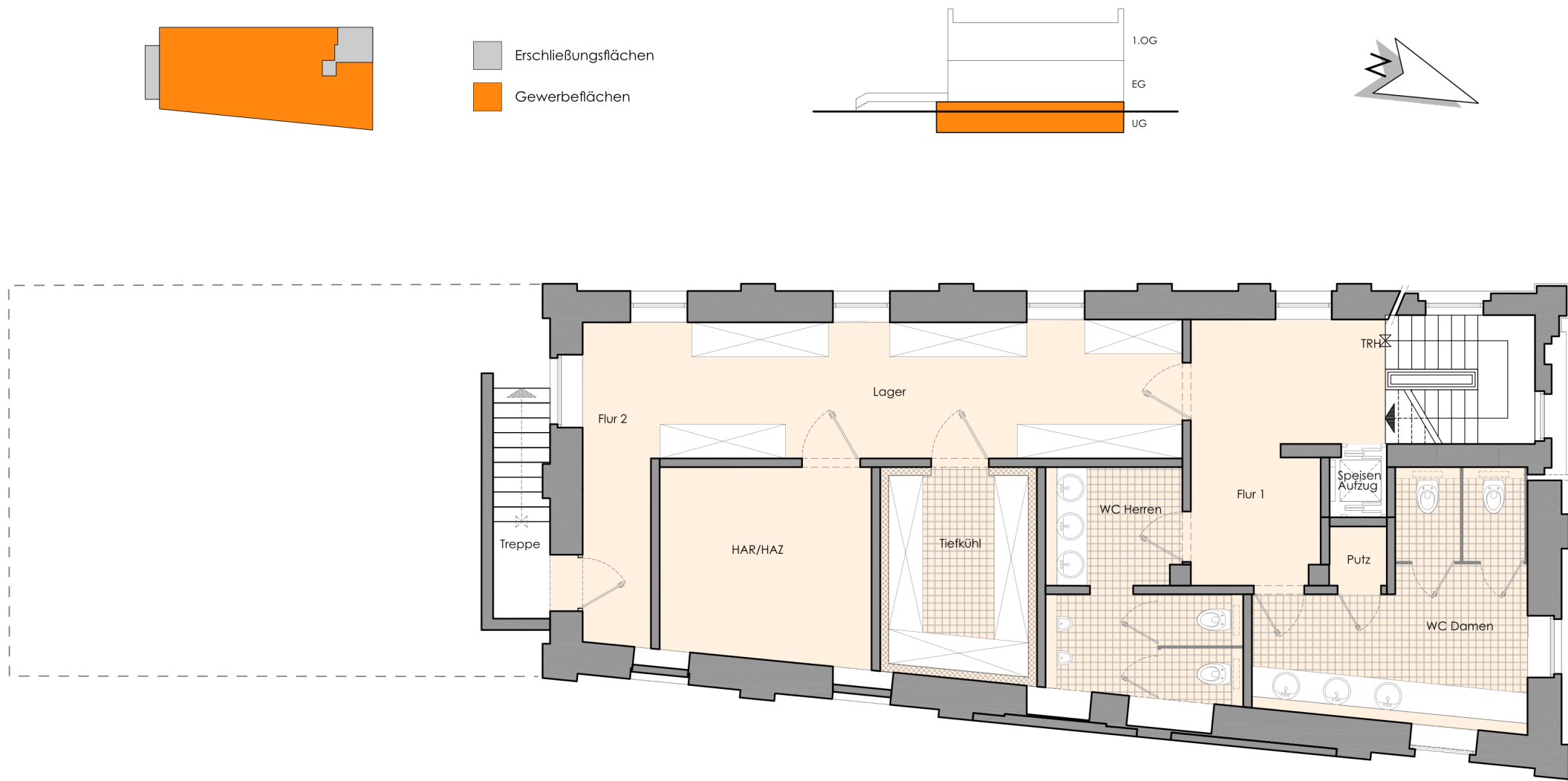
Quartier 1 - Comptoir



Das ehemalige Technikgebäude aus dem Baujahr 1906 bildet eine attraktive Bereicherung für die Gesamtanlage Plange Mühle. Die Trafostation und weitere alte Einbauten aus der ehemaligen Labornutzung im Obergeschoss werden komplett entfernt. Hier wird erdgeschossig das Gebäude für eine Bistronutzung vorgerüstet. Südseitig wird eine Plattform



für Außengastronomie mit Sitzterasse ergänzt. Das Obergeschoss wird ebenfalls für gastronomische Nutzungen vorgerüstet und bis in den Keller mit einem Speisenaufzug erschlossen. Die alte Holzterasse wird entfernt und mit einer brandschutztechnisch neuen Konstruktion in Ortbeton ergänzt.

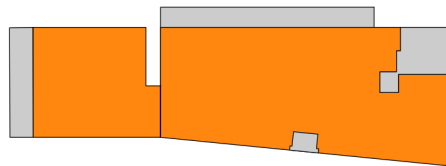
Plangemühle
H O M B E R G

architekten

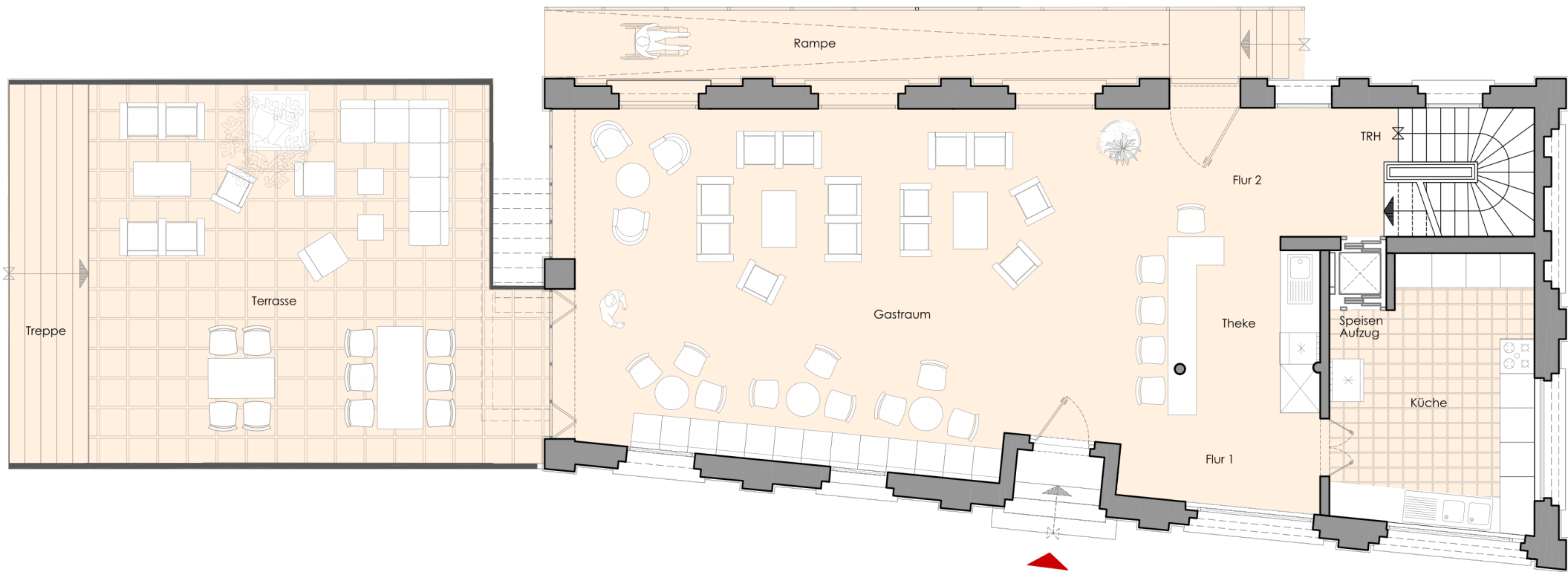
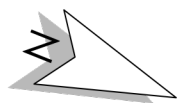
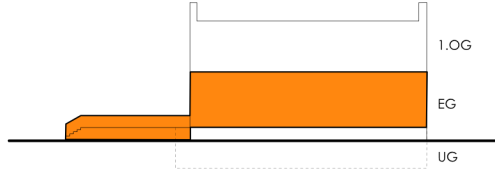


		Untergeschoss		Gewerbeflächen			
Mietfläche gesamt:		375.76 m ²		Lager:		22.54 m ²	
Stellplätze:		15 Stpl.		Tiefkühl:		8.59 m ²	
Fahrradstellplätze:		14 Stpl.		WC Damen:		14.65 m ²	
				WC Herren:		7.14 m ²	
				Putz:		1.10 m ²	
				Speisenaufzug:		1.24 m ²	
				Treppe:		4.78 m ²	
				TRH:		5.93 m ²	

		Ausstattungsbeschreibung			
		Die Erdgeschossfläche wird mit einer großzügigen Falanlage ausgerüstet, sodass Außen - und Innenbereich miteinander verschmelzen. Die Küchenanlage ist für eine Bistroanlage konzipiert. Die Bodenflächen werden mit Terrakottafiesen ausgerüstet. Die neue Betontreppe erhält Holztrittstufen und Obergeschoss soll ein warmer Parkettboden		zur Ausführung kommen. Alle Fensterkonstruktionen werden entsprechend dem Hauptgebäude, dem Fabriksschloss, als Stahlkonstruktion mit Isolierverglasung ausgerüstet.	



Erschließungsflächen
Gewerbeflächen



Plangemühle
H O M B E R G

Erdgeschoss

Mietfläche gesamt:
Stellplätze:
Fahrradstellplätze:

375.76 m²
15 Stpl.
14 Stpl.

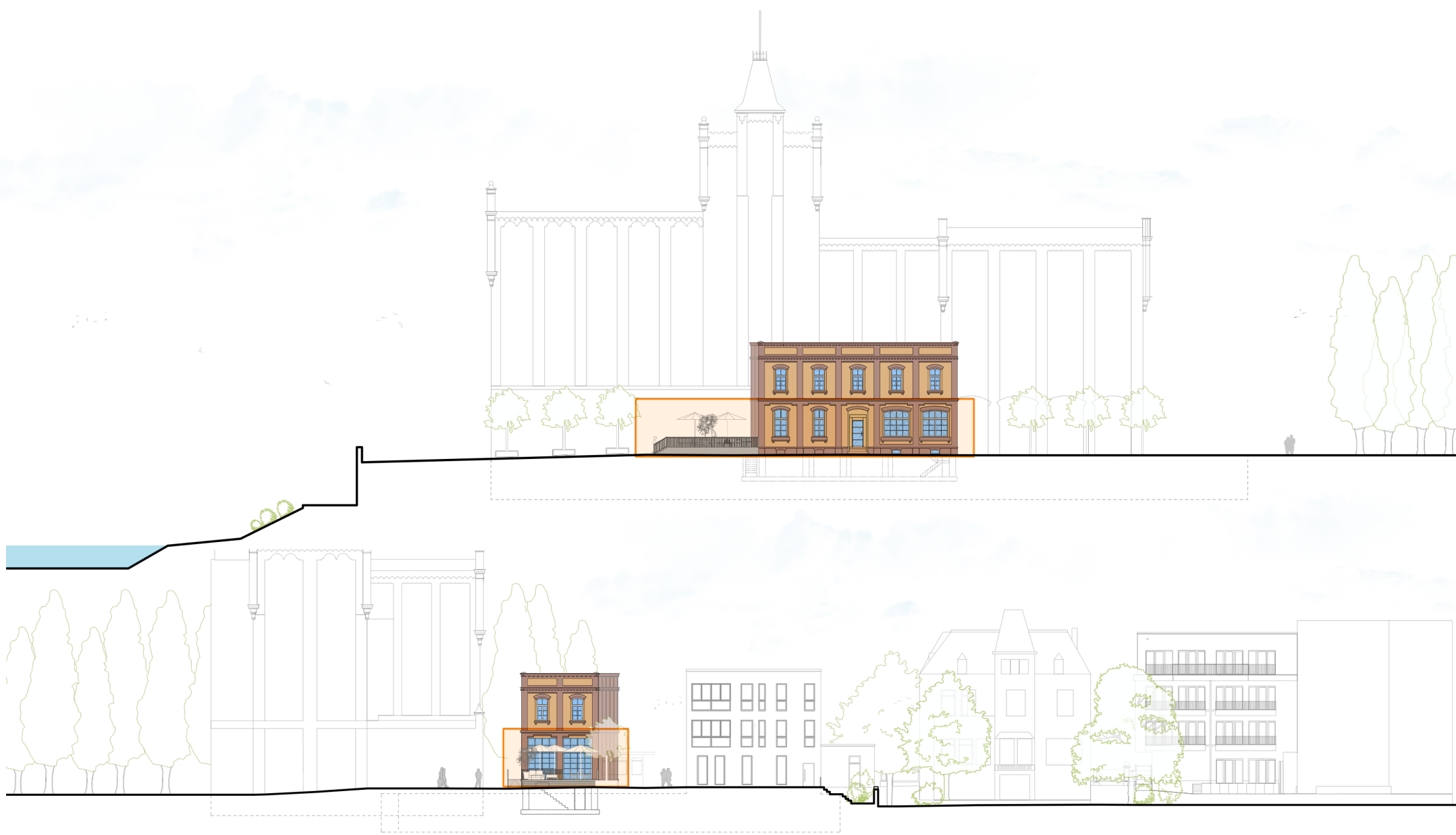
Gewerbefläche

Gastraum: 61.52 m²
Theke: 12.54 m²
Küche: 17.20 m²
Terrasse: 49.49 m²
Treppe Terrasse: 9.29 m²
Flur 1: 5.41 m²
Flur 2: 8.53 m²
Speisenaufzug: 1.24 m²

TRH: 5.72 m²
Rampe: 16.64 m²



architekten



Plangemühle
H O M B E R G

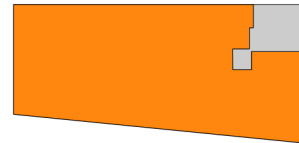
Ausstattungsbeschreibung

Die Erdgeschossfläche wird mit einer großzügigen Faltanlage ausgerüstet, sodass Außen und Innenbereich miteinander verschmelzen. Die Küchenanlage ist für eine Bistroanlage konzipiert. Die Bodenflächen werden mit Terrakottafiesen ausgerüstet. Die neue Betontreppe erhält Holztrittstufen und Obergeschoss soll ein warmer Parkettboden

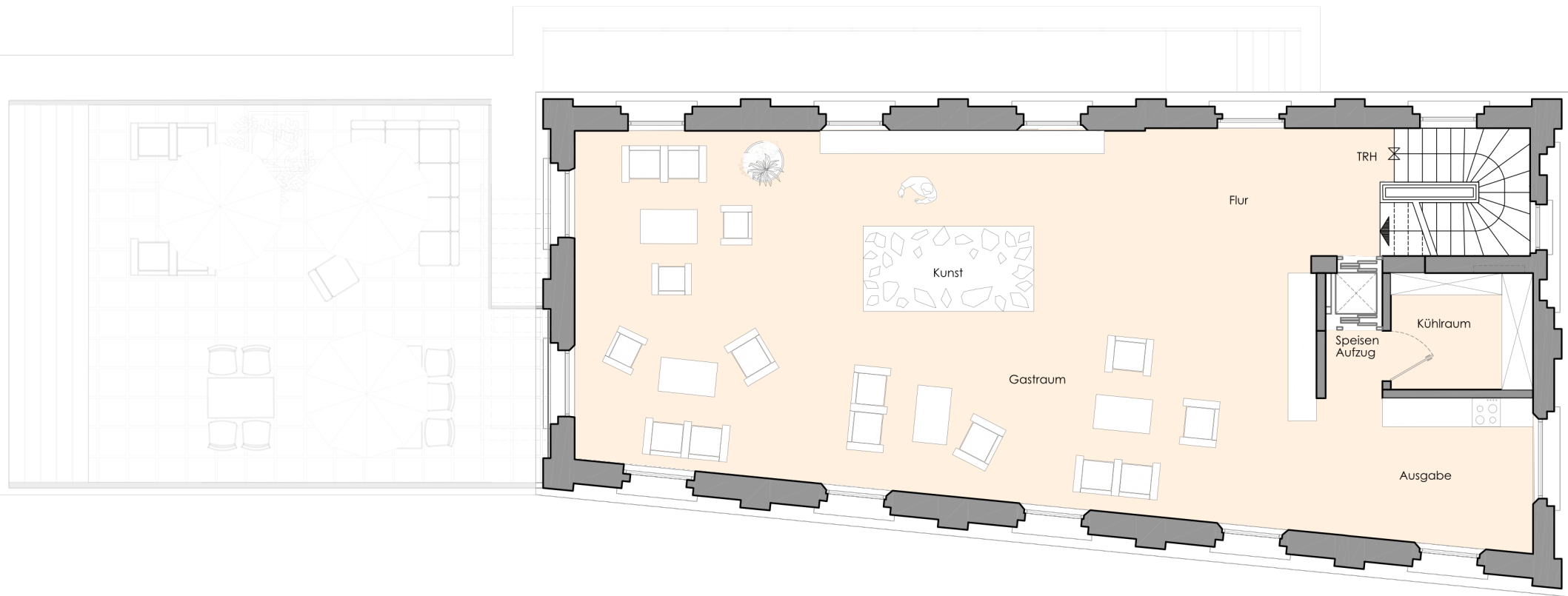
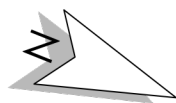
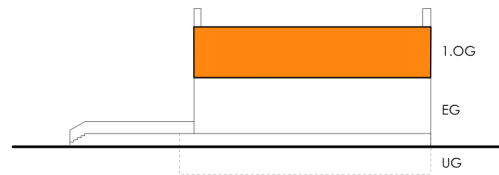
zur Ausführung kommen. Alle Fensterkonstruktionen werden entsprechend dem Hauptgebäude, dem Fabrikschloss, als Stahlkonstruktion mit Isolierverglasung ausgerüstet.



architekten



Erschließungsflächen
Gewerbeflächen



Plangemühle
H O M B E R G

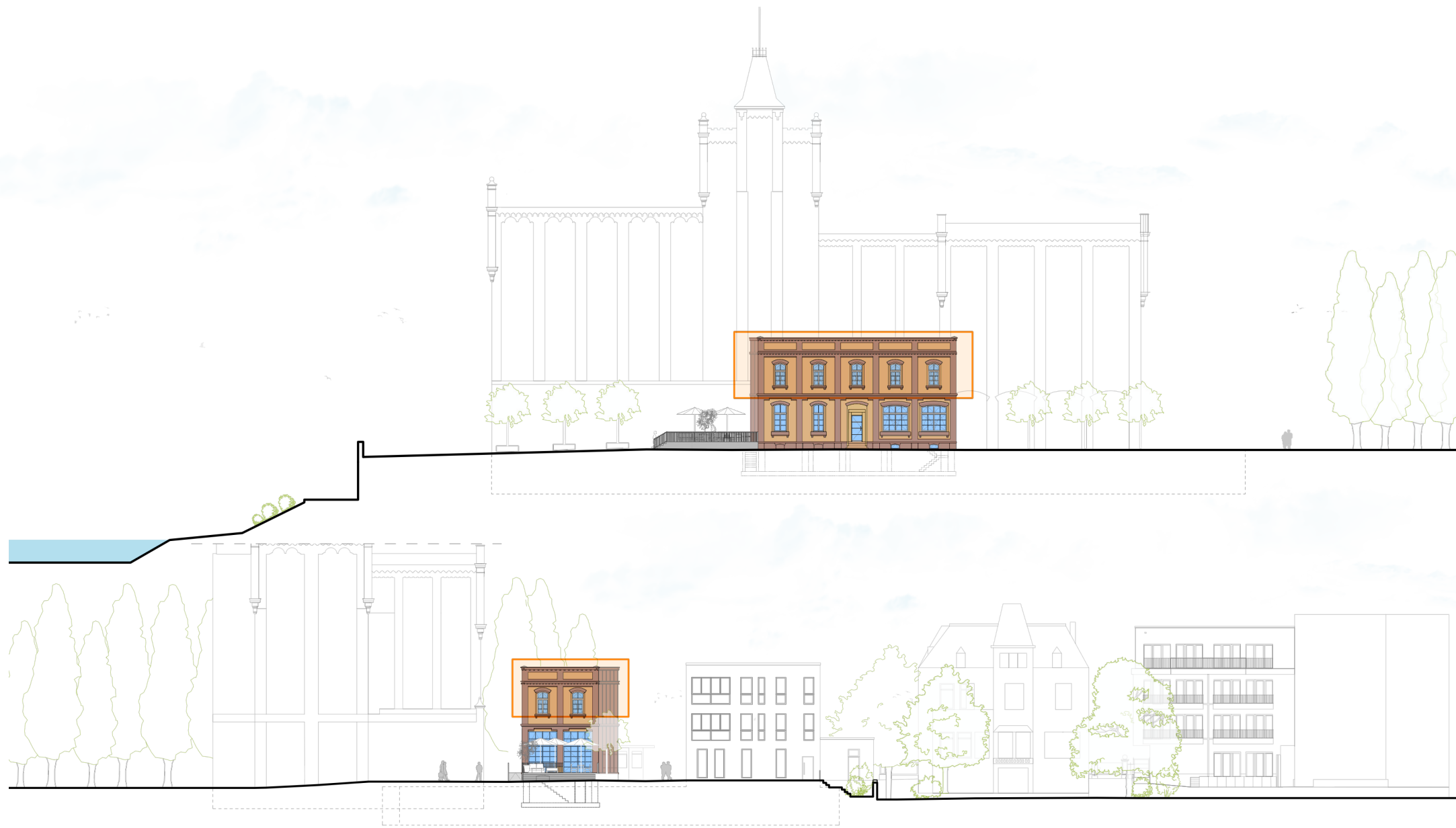
Obergeschoss

Mietfläche gesamt:
Stellplätze:
Fahrradstellplätze:

375.76 m²
15 Stpl.
14 Stpl.

Gewerbeflächen

Gastraum: 82.85 m²
Ausgabe: 10.92 m²
Kühlraum: 5.26 m²
Flur: 3.99 m²
TRH: 5.72 m²
Speisenaufzug: 1.24 m²



Plangemühle
H O M B E R G

Ausstattungsbeschreibung

Die Erdgeschossfläche wird mit einer großzügigen Faltanlage ausgerüstet, sodass Außen und Innenbereich miteinander verschmelzen. Die Küchenanlage ist für eine Bistroanlage konzipiert. Die Bodenflächen werden mit Terrakottafiesen ausgerüstet. Die neue Betontreppe erhält Holztrittstufen und Obergeschoss soll ein warmer Parkettboden

zur Ausführung kommen. Alle Fensterkonstruktionen werden entsprechend dem Hauptgebäude, dem Fabriksschloss, als Stahlkonstruktion mit Isolierverglasung ausgerüstet.

